

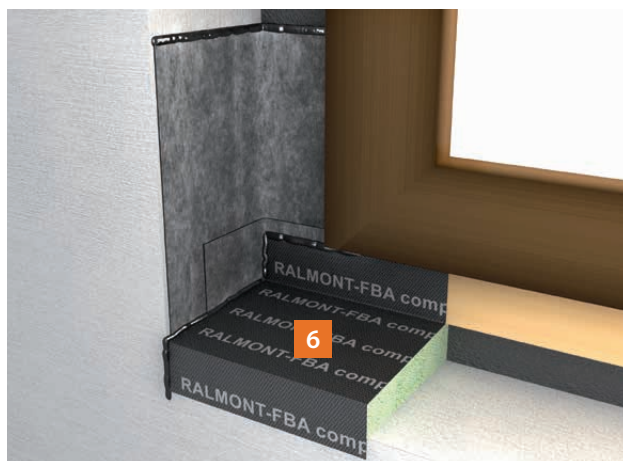
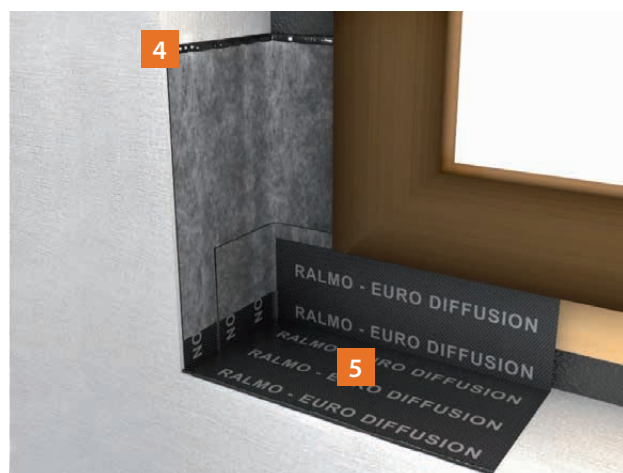
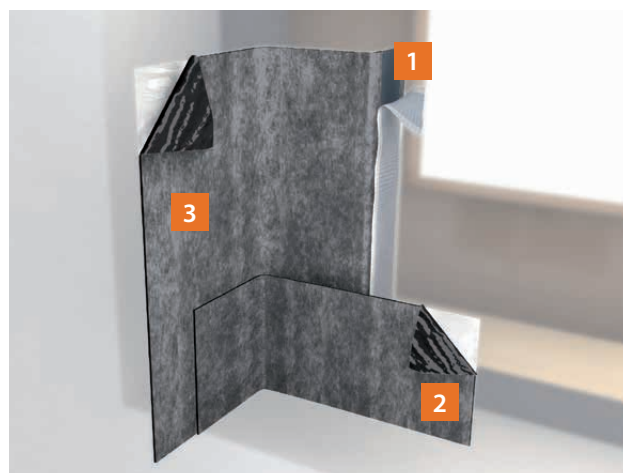


## Montageanleitung für RALMO®-Anschlussflansch window

- 1 Den Anschlussflansch window vor dem Einbau des Fensters mit dem selbstklebenden Butylstreifen seitlich auf dem Rahmenrücken verkleben.
- 2 Danach den kleinen Bitumenlappen vorne auf der Sohlbank anbringen. Es ist darauf zu achten, dass beide Klebungen das Gewerke Loch bündig abkleben (so ist das Gewerke Loch sicher schlaggedichtet)
- 3 Abschließend kann der große Bitumenlappen auf die Laibung geklebt werden. Bei schlechtem Untergrund mit RALMO®-Primer LFB, RALMO®-Sprühprimer oder RALMO® complete 150 grundieren.
- 4 Alle Verklebungen sollten spannungs- und faltenfrei angerollt werden. Ggf. umlaufende Stoßkanten mit RALMO®-Montage Fix All SEASONS verkleben. Somit wird ein Hochrollen der Folie vermieden.

### Im Anschluss können

- 5 – Dichtfolien
- 6 – RALMO®-FBA complete
- 7 – RALMO®-Flexband außen weiß (perfekt zum Abdichten mit RALMO®-Flüssigabdichtung ÖKO) angebracht werden.



### Wir empfehlen:

In der kalten Jahreszeit Oberflächen anwärmen, im Sommer den Anschlussflansch kühl lagern und vor Sonneneinstrahlung schützen.



### Zum Anrollen

#### RALMO®-Andrückrolle Professional hart

Art. Nr.	Bezeichnung
2194	RALMO®-Andrückrolle Professional hart

