

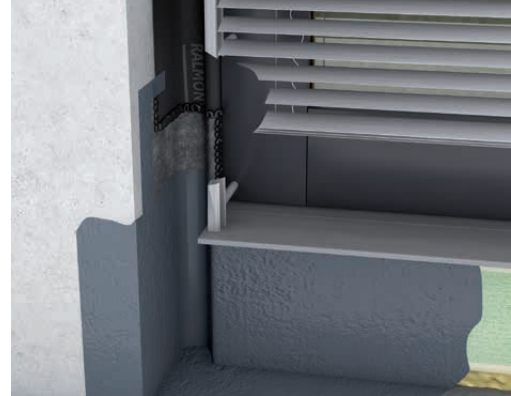


# RALMONT®

Dichtungssysteme

Einfach. Zuverlässig. Bauen.

## Klebetests mit verschiedenen Untergründen



Zu verklebendes Material / Untergrund	RALMO-Anschlussflansch ohne Vorbehandlung	RALMO-Anschlussflansch mit Vorbehandlung - RALMO-Multiprimer LFB - RALMO-Sprühprimer	RALMO-Montage-FIX ALL SEASONS	RALMO-TAPE 4000
Beton, Glattstrich, glattes Mauerwerk	sehr gut	wird immer empfohlen	sehr gut	sehr gut
Kalksand, Ziegel, Poroton, Porenbeton – immer mit Glattstrich	sehr gut	wird immer empfohlen	sehr gut	sehr gut
RALMO-Flüssigabdichtung	sehr gut	sehr gut	sehr gut	sehr gut
RALMO-Anschlussflansch	sehr gut	sehr gut	sehr gut	sehr gut
RALMO-Komp Bänder	–	–	sehr gut	–
Pulverbeschichtungen	sehr gut	sehr gut	sehr gut	sehr gut
Triflex-Flüssigabdichtung Pro Detail	sehr gut	sehr gut	sehr gut	sehr gut
Kemperol 2K-PUR Flüssigabdichtung	sehr gut	sehr gut	sehr gut	sehr gut
Bodament 1K - 2K RD2	sehr gut	sehr gut	sehr gut	sehr gut
Remmers-Flüssigabdichtung	sehr gut	sehr gut	sehr gut	sehr gut
PrenopurDecotop111	sehr gut	sehr gut	sehr gut	sehr gut
Alsan 770 TX	sehr gut	sehr gut	sehr gut	sehr gut
Vliesband weiß	sehr gut	sehr gut	sehr gut	sehr gut
EPDM	sehr gut	sehr gut	sehr gut	sehr gut
TAPE 4000	sehr gut	sehr gut	sehr gut	sehr gut
XPS und EPS Untergrund	–	sehr gut	sehr gut	mit Vorbehandlung
Bitumenanstrich Sopro 1K flüssig	sehr gut	sehr gut	sehr gut	sehr gut
Bitumenanstrich Weber 1K flüssig	sehr gut	sehr gut	sehr gut	sehr gut
Bitumenanstrich Bodament 1K flüssig	sehr gut	sehr gut	sehr gut	sehr gut
Bitumenbahn besandet	sehr gut	sehr gut	sehr gut	sehr gut
Bitumenbahn glatt nicht besandet	sehr gut	sehr gut	sehr gut	sehr gut

Der RALMO-Anschlussflansch kann aufgeflämmt werden. Die Temperatur darf nicht zu heiß werden, da der Flansch zerfließt und nach dem Aushärten das Bitumen sonst spröde wird.

Auf den RALMO-Anschlussflansch kann ebenfalls aufgeflämmt werden – auf Temperatur achten.

Die Vorbehandlung mit RALMO-Multiprimer LFB oder RALMO-Sprühprimer ist immer zu empfehlen, besonders unter +15 °C. Die obigen Werte sind Laborwerte im Idealzustand. Immer eine Musterverklebung erstellen.

Bitte beachten Sie bei allen Verklebungen mit Flüssigklebern, Dichtbändern, Versiegelungen oder Silikonem unsere Empfehlungen und Hinweise zur Verarbeitung auf der Homepage.

<https://www.ralmont.de/de/wichtig>



RALMONT®  
Dichtungssysteme

RALMONT GmbH  
Pavelsbacher Str. 17  
92361 Berggau

info@ralmont.de  
[www.ralmont.de](http://www.ralmont.de)  
[www.ralmont-ptw-austria.at](http://www.ralmont-ptw-austria.at)

T +49 (0) 91 81/5 12 02 4-0  
F +49 (0) 91 81/5 12 02 4-1